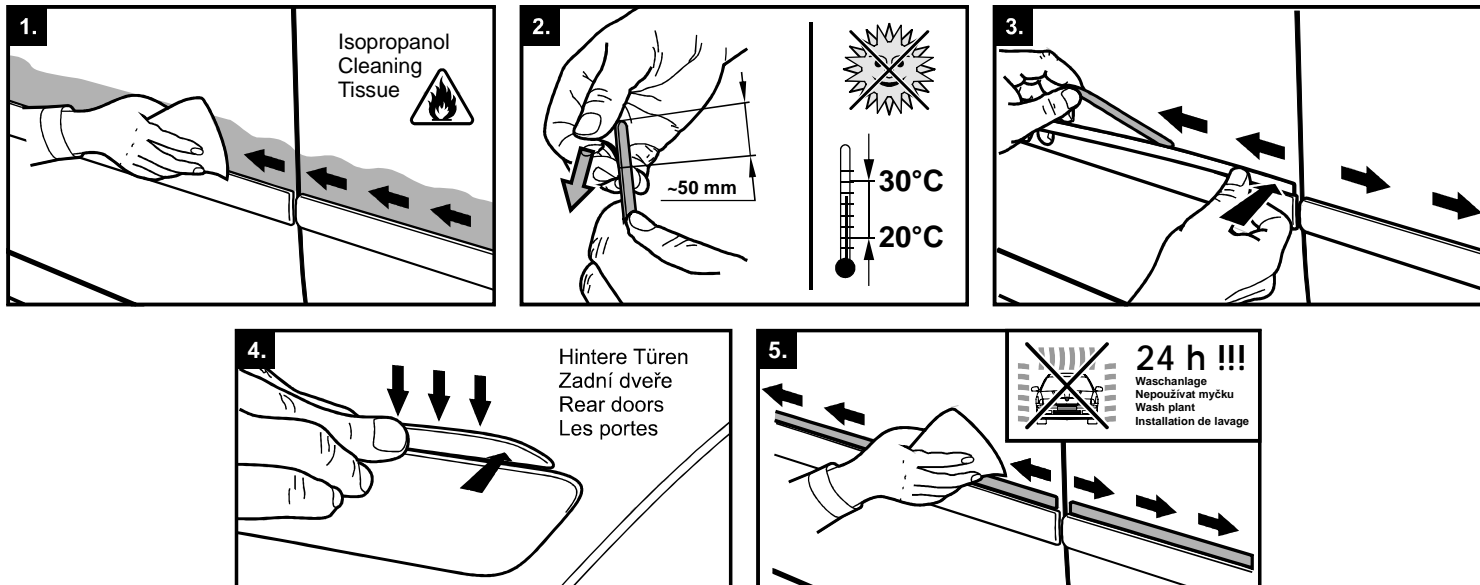


Typ 76301, 76401

76301 - Škoda Fabia II. Lim./Combi 03/07 -

76401 - Škoda Roomster 03/06 -

Milotec[®]
AUTO-EXTRAS



Seiten-Dekorleiste über Rammenschutz, 4 Stück

MONTAGEANLEITUNG

Lieferumfang
1x Seiten-Dekorleiste, 4 Stück
2x Isopropanol-Reinigungstuch
1x Montageanleitung

Hinweis: Die Montage muss in einem trockenen und gut belüfteten Raum bei mindestens +20°C Raumtemperatur durchgeführt werden. Bei der Montage direkte Sonneneinstrahlung vermeiden, sowie nicht essen und trinken.

Boční ozdobné lišty nad originální ochranné lišty dveří, 4 díly

MONTÁŽNÍ NÁVOD

Obsah balení:
1x boční ozdobné lišty, 4 díly
2x odmašťovací ubrousek
1x montážní návod

Upozornění: Montáž provádějte v suchém a větratelném prostředí při teplotě min. +20°C. Lepení neprovádějte na sluníčku. Při montáži nejzte ani nepijte.

Side decoration strip above ramming protection, 4 pieces

FITTING INSTRUCTIONS

The pack contains:
1x side decoration strip, 4 pieces
2x Isopropanole cleaning tissue
1x fitting instructions

Note: The assembly must be performed in a dry and well ventilated room at a room temperature of at least +20°C. With the assembly avoid direct sun effect, as well as not food and drink.

Baguette décorative latérale au-dessus du pare-chocs, 4 pièces

INSTRUCTIONS DE MONTAGE

Fournitures
1x baguette décorative latérale, 4 pièces
2x Isopropanole cleaning tissue
1x fitting instructions

Note: Le montage doit être réalisé dans un local sec et bien aéré à une température ambiante d'au moins +20°C. Au montage évitez l'influence de soleil directe ainsi que ne mangent pas et boivent.

Typ 76301, 76401

76301 - Škoda Fabia II. Lim./Combi 03/07 -
76401 - Škoda Roomster 03/06 -

Milotec
AUTO-EXTRAS

Seiten-Dekorleiste über Rammschutz, 4 Stück

MONTAGEANLEITUNG

Hinweis: Die vorgesehenen Klebeflächen am Fahrzeug zuerst sorgfältig säubern und mit dem Reinigungstuch entfetten - dabei die Oberflächen bitte nur in einer Richtung bearbeiten (Bild 1.).

Vorsicht: Mit Isopropanol getränkte Reinigungstücher sind leicht entflammbar - deshalb bei der Montage nicht rauchen!!

Wichtig: Der korrekte Sitz muss vor der Verklebung gewährleistet sein - bei mehrmaligen Versuchen besteht die Gefahr der Beschädigung der Leiste(n) und die sichere Haftung ist nicht mehr möglich!

Hinweis: Die Leisten für die hinteren Türen müssen im hinteren Bereich entsprechend der Oberkante der Rammschutzleisten leicht nach unten gedrückt werden (Bild 4).

1. Die Leiste(n) an den vorgesehenen Stellen am Fahrzeug anhalten und den korrekten Sitz prüfen (so genannte Trockenübung). Evtl. Markierungspunkte mit einem Stift anzeichnen.

2. Die Schutzfolie der Selbstklebestreifen von einer Seite beginnend ca. 50 mm entfernen (Bild 2.) und die Leiste auf die entsprechende Stelle aufdrücken. Die Folie weiter langsam vorsichtig nach oben wegziehen und die Leiste nach und nach andrücken (Bild 3.). **Bitte dabei beachten, dass die Leiste zunächst nicht zu fest angedrückt wird, damit die Folie nicht abreißt.**

3. Abschließend die Leiste(n) nochmals mit einem weichen Tuch fest andrücken.

Wichtig: Vor Ablauf von 24 Stunden darf keine Waschanlage benutzt werden.

Milotec Auto-Extras wünscht gute Fahrt.

Boční ozdobné lišty nad originální ochranné lišty dveří, 4 díly

MONTÁŽNÍ NÁVOD

Upozornění: Plochy pro lepení musí být suché a zbavené nečistot, tyto je třeba dále odmastit příloženými odmašťovacími ubrusky - povrch jimi utírejte jen v jednom směru (obr. 1.).

Pozor: Odmašťovací ubrusky jsou napuštěny isopropanolem který je vysoce hořlavý, proto při montáži nekuřte!

Důležité: Požadované polohy dílů při vlastním lepení musí být docíleno napoprvé - případná korekce polohy výrazně snižuje pevnost lepených spojů, popř. vede až ke znehodnocení dílů (ohnutí, zlomení atd.).

Upozornění: Ozdobné lišty pro zadní dveře musí být v zadním konečném místě při lepení lehce stlačovány dolů dle vrchní hrany orig. ochranných lišt (obr. 4).

1. Vyzkoušejte si polohu lepených dílů nejprve tzv. nanečisto, eventuálně včetně vyznačení polohy správného usazení dílů.

2. Krycí fólii oboustranné lepicí pásky nejprve zčásti opatrně sejměte do vzdálenosti cca. 50 mm a díl usadte na své místo. Fólii dále pomalu a opatrně stahujte a díl přitom postupně nalepte na své místo. Pro dokonalou adhezi díly po nalepení přitlačte. **Při postupném lepení a odstraňování fólie dbejte na to, aby nebyl díl hned v úvodu silně přitlačen, neboť by poté nešla krycí fólie dále odstranit.**

3. Nakonec díly ještě jednou např. pomocí měkkého hadříku pevně přitlačte.

Důležité: Po dobu 24 hodin od dokončení montáže nepoužívejte myčku

Šťastnou cestu Vám přeje Milotec Auto-Extras.

Side decoration strip above ramming protection, 4 pieces

FITTING INSTRUCTIONS

Note: The intended adhesive surfaces in the vehicle first carefully clean and degrease with the cleaning tissue - besides, the surfaces please, only in one direction treat (fig. 1.).

Caution: Isopropanol cleaning tissues are highly flammable - this is why it is not allowed to smoke during assembly!!

Important: Correct fit must be ensured before adhesion - there is the risk of damaging the strip(s) in case of multiple trials and safe adhesion is no longer possible!

Note: The strips for the rear doors must be pressed in the rear area according to the upper edge of the ramming protection lightly downwards (fig. 4).

1. Hold the parts onto the intended place(s) in the vehicle and check the correct seat (so named dry exercise). Mark any marking points with a pencil.

2. Remove the protection foil of the self-adhesive strip from one side starting with the removal of approx. 50 mm (fig. 2) and press the strip to the respective point. Continue to remove the foil slowly upwards and press on the strip continuously (fig. 3). **Please always take care not to press the strip too strongly in the beginning so that the foil does not tear off.**

3. To complete the action, press the strip(s) again strongly with a soft cloth.

Important: Do not use a carwash before the next 24 hours.

Milotec Auto-Extras wishes a pleasant drive.

Baguette décorative latérale au-dessus du pare-chocs, 4 pièces

INSTRUCTIONS DE MONTAGE

Note: Les surfaces collantes prévues au véhicule d'abord avec soin nettoient et dégraissent avec le chiffons de nettoyage - avec cela les surfaces, s'il vous plaît, seulement dans une direction travaillent (fig. 1.).

Attention: Les chiffons imprégnés d'isopropanol sont facilement inflammables - donc ne jamais fumer pendant le montage!!

Important: Avant l'encollage, la position correcte doit être contrôlée: en effectuant plusieurs essais, les baguettes risquent d'être détériorées et une bonne adhésion n'est plus possible!

Note: Les baguettes pour les portes arrières doivent être pressés dans le domaine arrière conformément au bord supérieur du pare-chocs facilement en bas (fig. 4).

1. Placer la(les) baguette(s) aux endroits prévus pour le montage et vérifier leur positionnement correct (essai à sec). Marquer d'éventuels repères à l'aide d'un crayon.

2. Retirer la feuille protectrice de la feuille autocollante sur une longueur d'env. 50 mm (fig. 2) et presser la baguette contre l'endroit de montage correspondant. Continuer à enlever soigneusement la feuille en la tirant vers le haut tout en appuyant successivement sur la baguette (fig. 3). **Veiller à ne pas exercer une trop forte pression afin d'éviter que la feuille ne soit déchirée.**

3. Presser la(les) baguette(s) contre le fond en utilisant un chiffon moelleux.

Important: Le car-wash est de nouveau possible au bout de 24 heures.

Milotec Auto-Extras vous souhaite bon voyage.