

# Typ 567 xx

Škoda Fabia II. 03/07 -

xxx 04 - ABS schwarz • ABS černý • ABS black • ABS noir  
xxx 15 - ABS silber matt • ABS stříbrný matný • ABS silver pale • ABS argent mat

ATEST  
8 SD  
1951

Návod uschovejte  
pro účely kontroly a STK!



Milotec®  
AUTO-EXTRAS

## Heckleuchten-Blende

### MONTAGEANLEITUNG

#### Lieferumfang:

- 1 Paar Heckleuchten-Blenden aus ABS mit selbstklebendem 3M-Band
- 1x Isopropanol-Reinigungstuch
- 1x Lackierhinweis
- 1x Montageanleitung
- 1 x TÜV-Unterlage

**Wichtig:** Vor der Montage die transparente Oberflächen-Schutzfolie unbedingt von den Teilen (nur bei ABS silber) entfernen!

## Kryty zadních svítilen

### MONTÁŽNÍ NÁVOD

#### Obsah balení:

- 1 pár krytů zadních svítilen opatřených 3M páskou
- 1x odmašťovací ubrousek
- 1x návod pro lakování
- 1x montážní návod

**Důležité:** Před montáží odstraňte z vnější strany plastových výlisků ochrannou fólii (jen pro materiál ABS stříbrný matný).

## Tail light screen

### FITTING INSTRUCTIONS

#### The pack contains:

- 1 pair of tail light screens made of ABS with self-adhesive 3M strip
- 1x Isopropanol cleaning tissue
- 1x painting instructions
- 1x fitting instructions
- 1 x TÜV document

**Important:** Strictly observe to remove the transparent protective surface foil from the parts (only with ABS silver) before assembly!

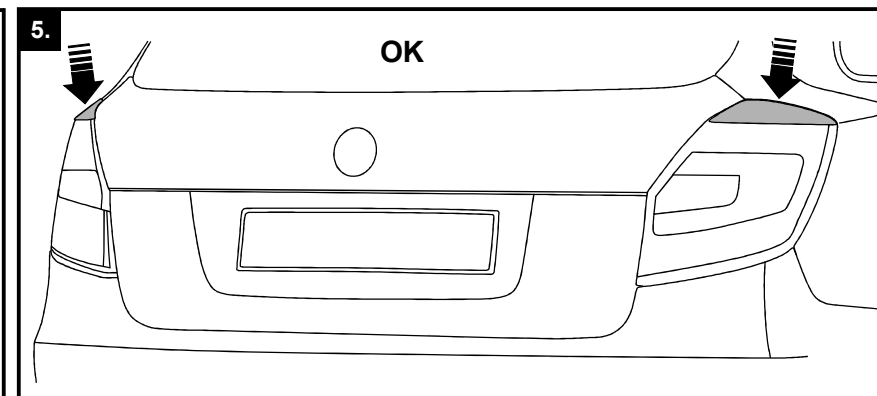
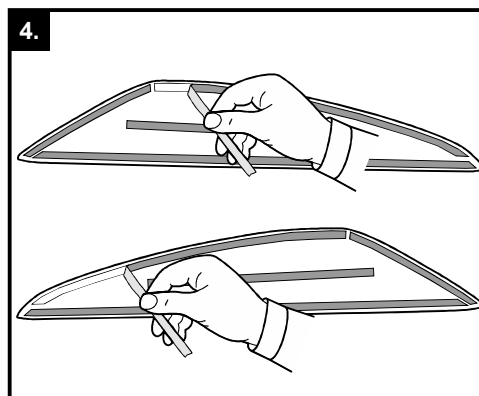
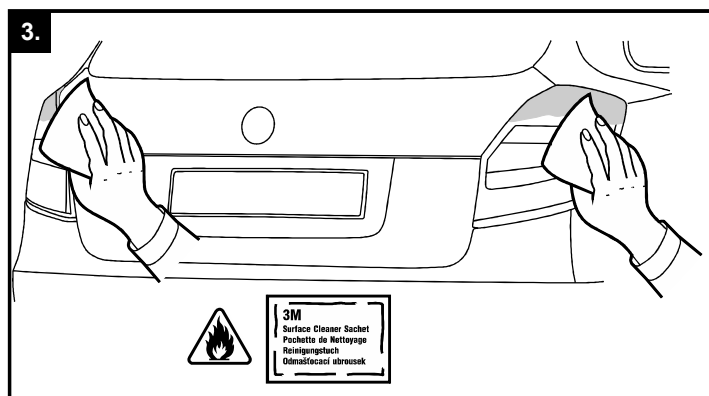
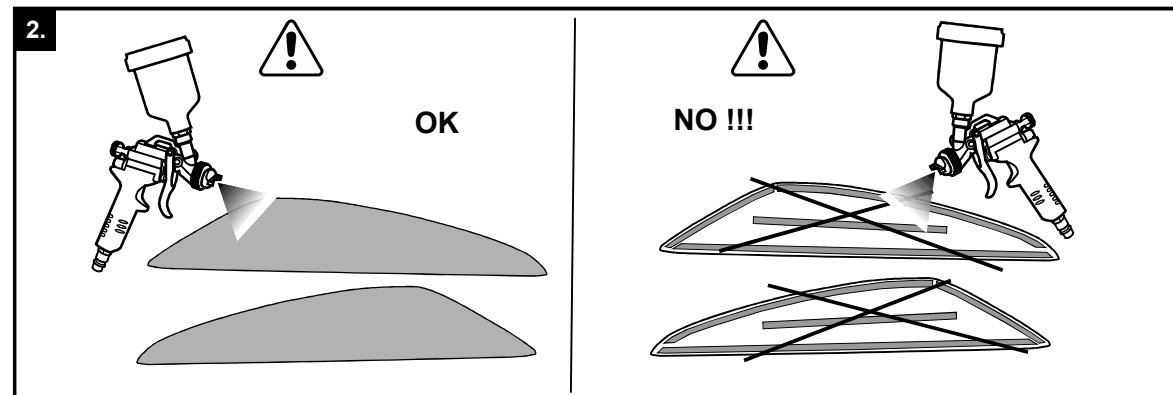
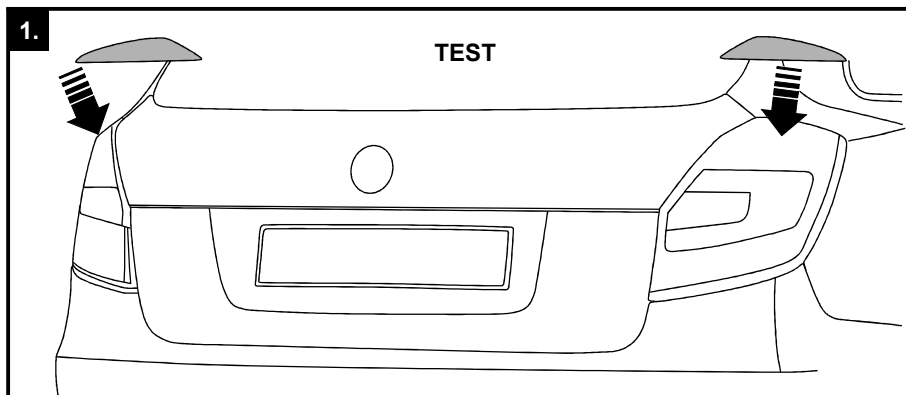
## Cache de feu arrière

### INSTRUCTIONS DE MONTAGE

#### Fournitures:

- 1 paire de caches de feu arrière en ABS avec bande autoautocollante
- 1x chiffon de nettoyage à isopropanol
- 1x instructions de vernissage
- 1x instructions de montage
- 1 x document TÜV

**Important:** Avant le montage, n'oubliez pas d'enlever la feuille protectrice transparente des pièces (seulement pour ABS argent)!



Milotec Auto-Extras wünscht gute Fahrt.

Šťastnou cestu Vám přeje Milotec Auto-Extras.

Milotec Auto Extras wishes a pleasant drive

Milotec Auto-Extras vous souhaite bon voyage.